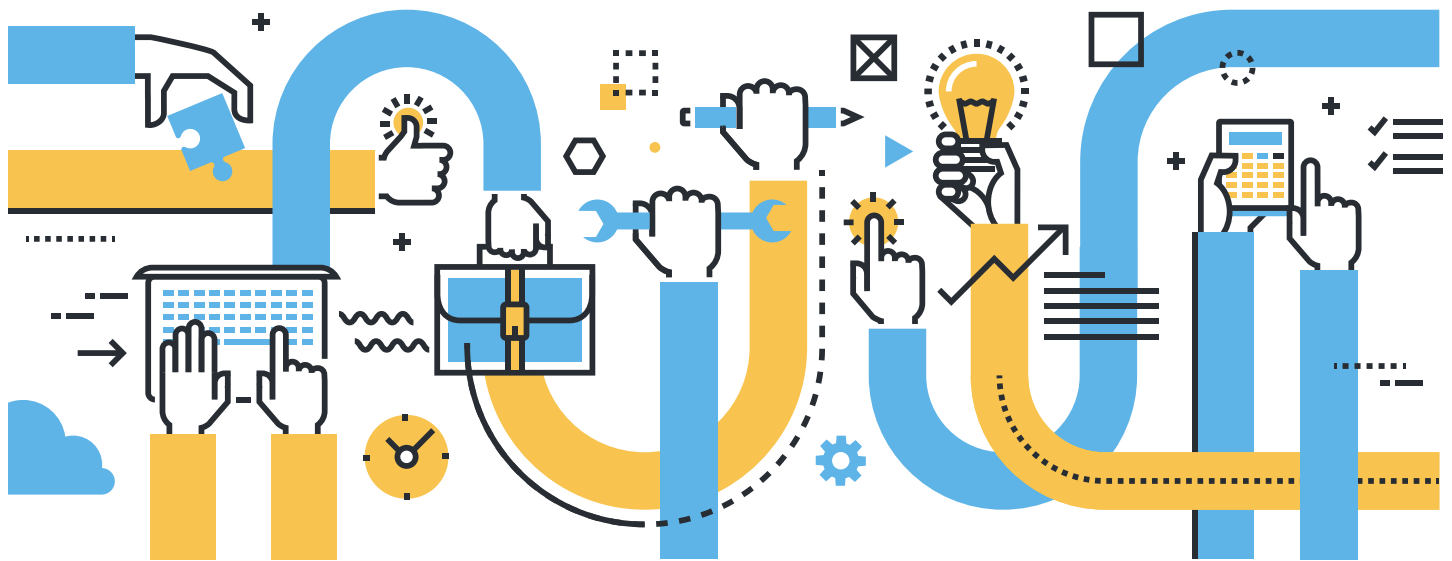


# TEAM NEWS

INFORMATION OCH NYHETER FRÅN GÖTHES KONCERNEN • NR 2 2020 • ÅRGÅNG 19

## ”SMART KONCEPT = ONE TEAM – MANY SOLUTIONS”



## Välkommen till Göthes Koncernens Affärsmodell!

Hela Världen upplever just nu en stor humanitär och ekonomisk kris.

Hur djup och lång denna unika situation kommer att pågå, är något ingen idag kan svara på.

Verkningarna av Coronavirusets och Covid-19-pandemins framfart gör att våra tankar just nu går till alla människor som dör i förtid och som drabbats av allvarlig sjukdom.

Under de rådande omständigheterna vill vi försäkra dig som kund om att vi kommer fortsätta jobba intensivt och fokuserat för att tillgodose era behov i denna kritiska tid.

Vi är övertygade att genom att vara lösningscentrerad och fokuserade på framtiden, med förståelse för att många möter en stor osäkerhet och många utmaningar, så kan vi tillsammans ta oss igenom detta.

Vårt team är lika tillgängligt som vanligt, och

vår support finns här för att ge dig samma höga kvalitet av service som du är van vid.

Tveka aldrig att kontakta oss via ordertelefon eller ordermail eller direkt till någon av våra engagerade medarbetare, vårt dagliga jobb fortsätter!

Du kan läsa mer om vilka mervärden vårt dagliga arbete inom Göthes Koncernen tillför, och styrkan vi har inom Göthes Koncernen och våra olika bolag, som alla finns tillgängliga för dig som vår affärspartner. Vi kallar detta internt inom Göthes koncernen för vårt SMART Koncept = One Team – Many Solutions:

+ Think Smart  
+ Work Smart  
+ Perform Smart  
+ Act Smart  
= ONE TEAM – MANY SOLUTIONS

Vi står tillsammans och Vi finns här för dig!

Med tillönskan om en riktigt SKÖN, VARM, SOLIG och FRISK; SOMMAR & SEMESTER!

Håkan Östlund, VD



# Göthes Koncernens smart koncept "One Team - Many Solutions"!

Göthes Koncernen omfattar idag; Göthes Industribeslag AB + Göthes Säkerhet AB + Göthes Teknik AB samt intressebolaget Beslaget AB.

- ✓ Vi finns alltid tillgängliga för er via order-telefon, e-handel och personliga möten.
- ✓ Vi levererar Lås-, beslag- säkerhets- och teknikprodukter med full kraft varje dag.
- ✓ Våra tekniska säljare finns alltid tillgängliga via telefon och mail för att svara på era frågor och ta emot beställningar.
- ✓ Vi kan även erbjuda er alternativa digitala mötesformer för konsultation, rådgivning och utbildning, via Skype, Teams mm. Om intressant, tveka inte att kontakta oss.

Vår @-Handel är en fantastisk möjlighet för er. Här hittar du information om våra produkter,

har möjlighet att lägga beställningar samt att följa dina leveranser. Behöver du support eller har något förslag på förändring är du mycket välkommen att kontakta oss.

## FAKTA GÖTHES KONCERNEN:

- Omsättning: 285 Mkr
- Medarbetare: 50
- Antal Koncernföretag: 3 (Göthes Industribeslag AB + Göthes Säkerhet AB + Göthes Teknik AB) Intressebolag: BESLAGET AB ([www.beslaget.se](http://www.beslaget.se)) Omsättning ca. 16 Mkr, Medarbetare: 4

## FAKTA GÖTHES INDUSTRIBESLAG:

- Omsättning: 230 Mkr
- Medarbetare: 30
- Lager: Falun och Stockholm
- Huvudkontor Falun.

- Säljkontor Falun, Göteborg, Malmö och Stockholm
- Specialitet: Lås-, Beslag-, Säkerhets- & Teknikprodukter till OEM industrin

## FAKTA GÖTHES SÄKERHET AB:

- Omsättning: 43 Mkr
- Medarbetare: 18
- Låsverkstad & Säljkontor: Falun
- Specialitet: Lås- & Larm-, Digitala Säkerhets- samt Passersystem och CCTV övervakning

## KORTA FAKTA GÖTHES TEKNIK AB:

- Omsättning: 12 Mkr
- Medarbetare: 2
- Lager & Säljkontor: Falun
- Specialitet: Skärande - & Hållande verktyg, Fästelement samt Mätverktyg.

## Tillsammans skapar vi en hållbar affär med samlad kunskap och lång erfarenhet!

Vi erbjuder med Götheskoncernens samlade affärsmodell fullsortiment av Lås-, Beslag-, Säkerhets- & Teknikprodukter samt rådgivning, projektering och installationservice av mekaniska- & digitala säkerhetssystem med egen låsverkstad.

- ✓ **Samlade affärer** av våra kunders behov av lås-, beslag-, säkerhets-, och teknikprodukter, det vi kallar "One Stop Shop".

✓ **Klimatsmarta affärer** dvs EN TOTAL-LEVERANS I STÅLLET FÖR FLERA, vilket innebär en hållbar logistik som sparar miljön med reducerad transport, distribution och emballage, dvs färre bilar på vägen = minskad koldioxidpåverkan.

- ✓ **Effektiva affärer** dvs Tidsbesparing då man sparar tid och pengar genom att beställa allt på ett ställe, och då slipper hantera flera olika leve-

rantörer, minska antalet transporter, fakturor, leveranser och uppackningar.

- ✓ **Kompetenta affärer**, Göthes som er affärspartner innebär ett ömsesidigt utbyte av branschkompetens. Vi ser det som att Göthes är navet i vår och våra affärspartners stora bank av kunskaper. Allt för att skapa större och smarta mervärden, via vår samlade kunskap och långa erfarenhet.





## DIN KOMPLETTA BESLAGSLEVERANTÖR

Alla lås och beslag till dörr-, fönster- & fasadindustrin

Falun • Stockholm • Göteborg • Malmö • 010-483 40 00  
Du hittar alltid det senaste på [www.gothes.se](http://www.gothes.se)





Team News är utgiven av Göthes AB. Tidningen distribueras fyra gånger om året till Göthes-koncernens affärspartners.

Upplaga: 14 719 exemplar.  
Grafisk form: Giovanna Östlund.

Tryck: BrandFactory AB  
Text: Håkan Östlund

# ONE STOP SHOP av Lås-, Beslag-, Säkerhet- & Teknikprodukter

Heltäckande produktsortiment inom lås, beslag, säkerhet & teknik

## Kvalitet

Vi tillhandahåller marknads främsta produkt-program från noga utvalda leverantörer.

## Kompetens

Vår tekniska support är till för er, oavsett om

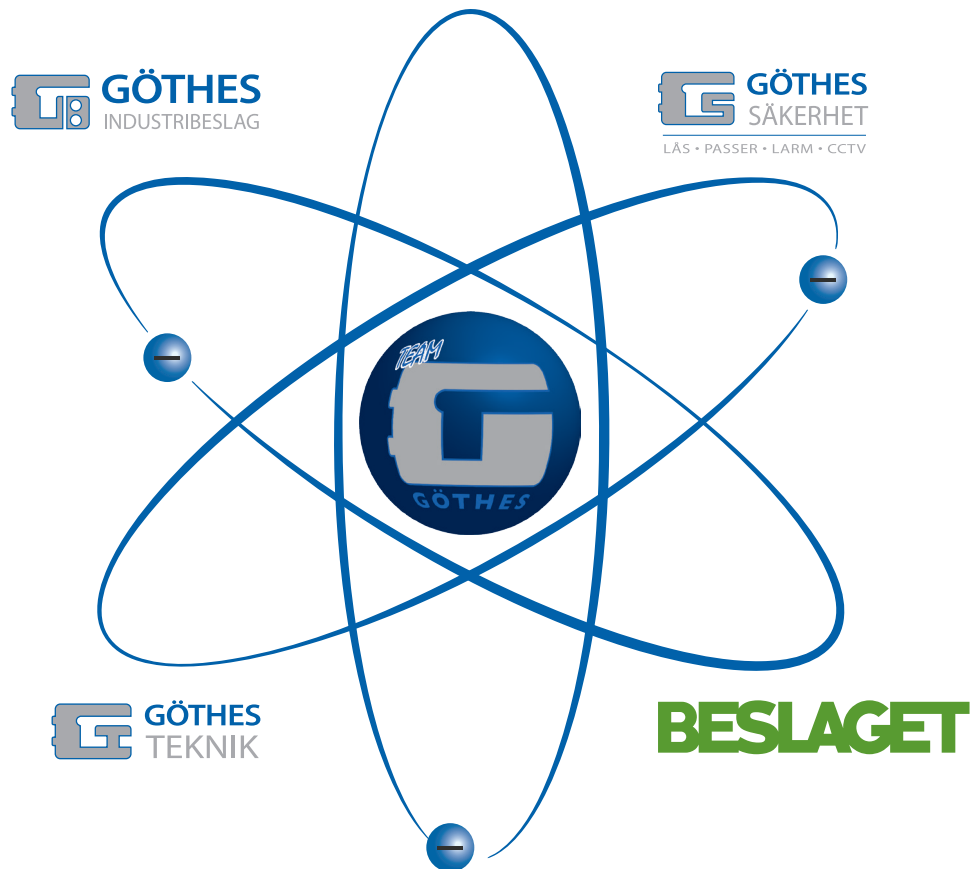
det är lås-, beslag-, säkerhet-, tekniklösningar eller frågor & funderingar om gällande regelverk, normer & standarder för dessa produktområden.

## Leveranssäkerhet

Vårt omfattande logistik & materialcentrum i Falun har mer än 10 000 olika lås- & beslagsartiklar i lager, på 4000 m2 lageryta och med 7

logistiktekniker samt 4 st. lager- & hissautomater som tillsammans kan hantera en volym på 76 000 stycken 1 liters förpackningar. I Stockholm har Göthes Industribeslag AB även ett hämt- & servicelager, i Västberga industriområde vid Beslaget AB.

## Bra var för sig - ännu bättre tillsammans!



### Sommartider För Götheskoncernen

**Göthes Industribeslag AB**  
Stängt veckorna 28, 29 och 30.

**Göthes Säkerhet AB**  
Öppet hela sommaren, Tel. 010 - 483 40 60

**Göthes Teknik AB**  
Stängt veckorna 28, 29 och 30. Vid brådskande ärende ring Martin Skog på 070 - 313 48 03 eller Micke Jonsson på 070 - 313 48 02

Har vi fel adress, mottagare eller att du önskar avregistrera dig, Sänd ett mail till adressen: [ab@gothes.se](mailto:ab@gothes.se)



**B**

## ONE STOP SHOP = Multifabrikantsgrossisten GGG\*

Vi har samlat allt under vårt "Göthes Tak" för att göra dina inköp av lås, beslag, säkerhets- och teknikprodukter, smidigare och vardagen enklare, genom att samla allt på en Order, Faktura och Leverans. Snabbt, Smart och Snällt för Miljön!

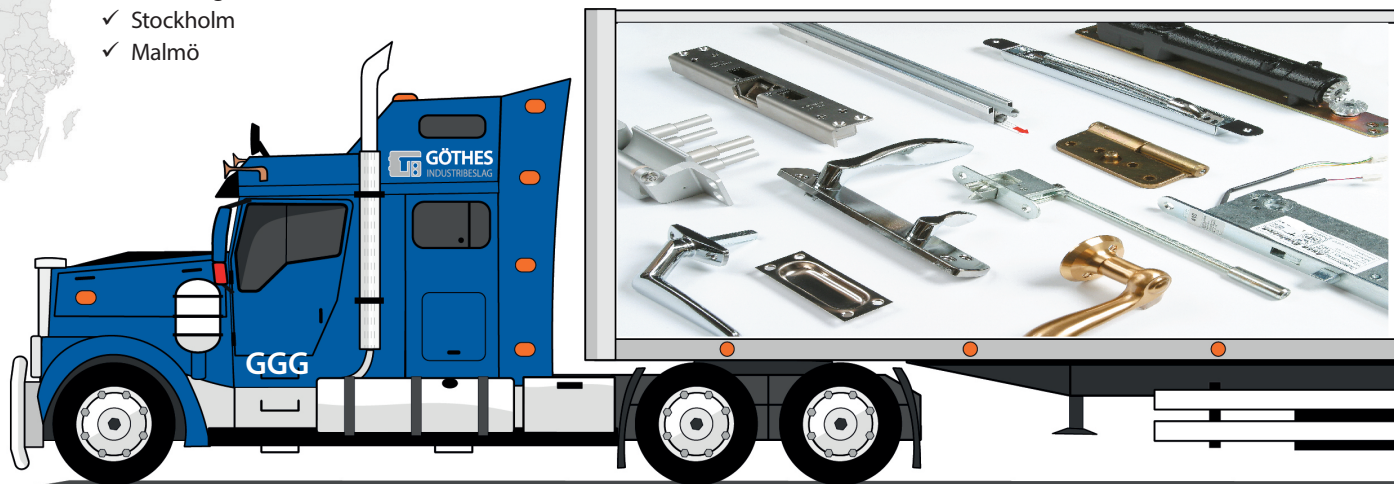


- ✓ Falun
- ✓ Göteborg
- ✓ Stockholm
- ✓ Malmö

Samlade  
Leveranser

Klimatsmarta  
Leveranser

Effektiva  
Leveranser



\*GGG = GÖTHES GO<sub>2</sub> GREEN



Teknisk rådgivning & information, lås- & beslagsutbildning: Våra tekniska säljare är alltid tillgängliga för våra kunder, via personliga besök samt alternativa digitala mötesformer, som **Skype och Teams**.



Våra tekniska säljare finns tillgängliga för att alltid hjälpa våra kunder. För svar direkt – order, service & rådgivning ring 010 – 483 40 25.  
Alternativt direktkontakt med våra säljare.



Vår logistik hanterar dagligen "allt under ett tak": 10 000 artiklar av lås, beslag, säkerhets- & teknikprodukter.



E-handel & webbshop. Vår e-handel är en fantastisk möjlighet till produktinformation och orderläggning.  
På [www.gothes.se](http://www.gothes.se) hittar man även information om tidigare beställningar samt kan följa sina aktuella leveranser.



Vi levererar snabbt, smart & snällt för miljön.



**Göthes AB**  
Box 1928  
SE-791 19 Falun

Roxnäs vägen 14, Falun.  
Elektravägen 31, Hägersten.  
Britta Sahlgrens gata 1, Göteborg.  
Kosterögatan 9, Malmö

Tel växel 010-483 40 00  
E-post [ab@gothes.se](mailto:ab@gothes.se)  
Webb [www.gothes.se](http://www.gothes.se)